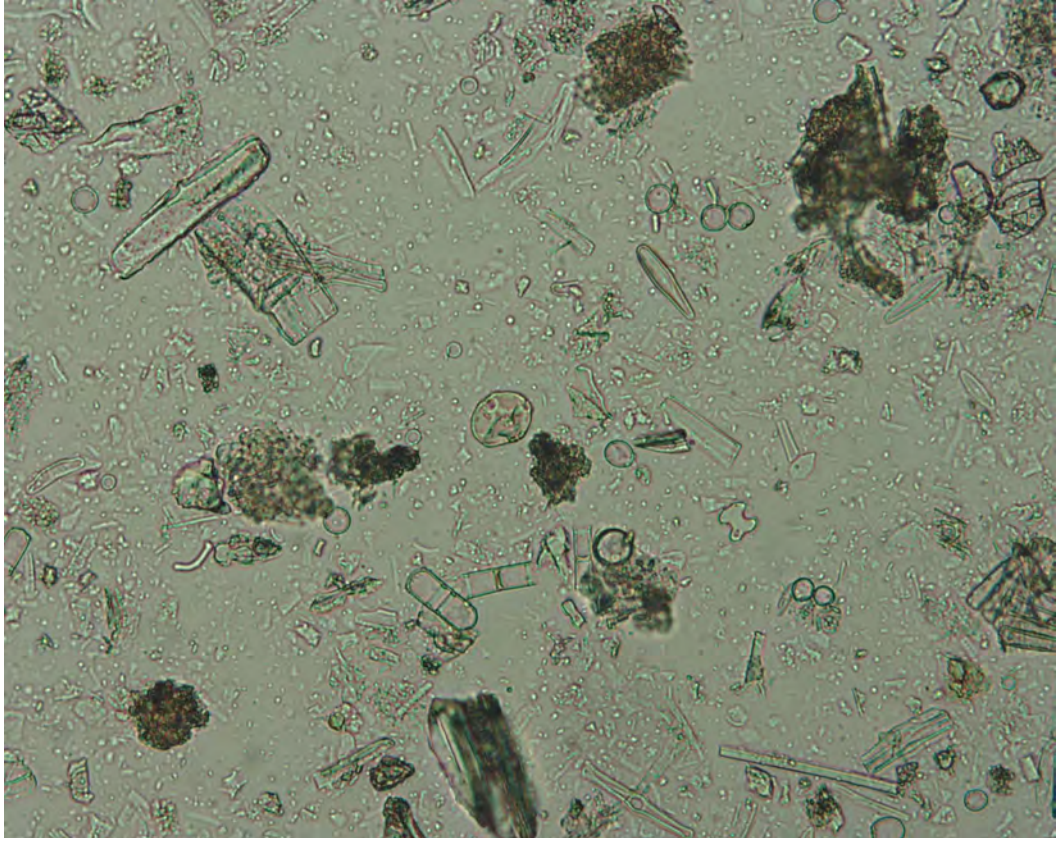


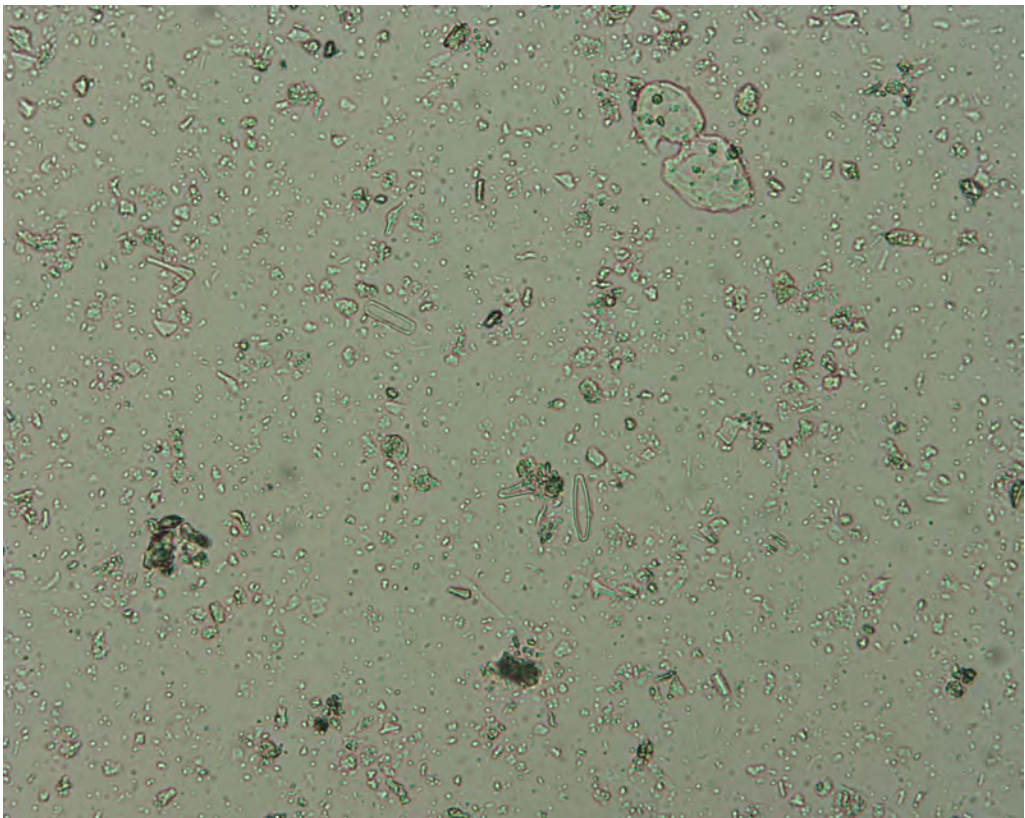
本別町 オフイビラ土壌 第4層



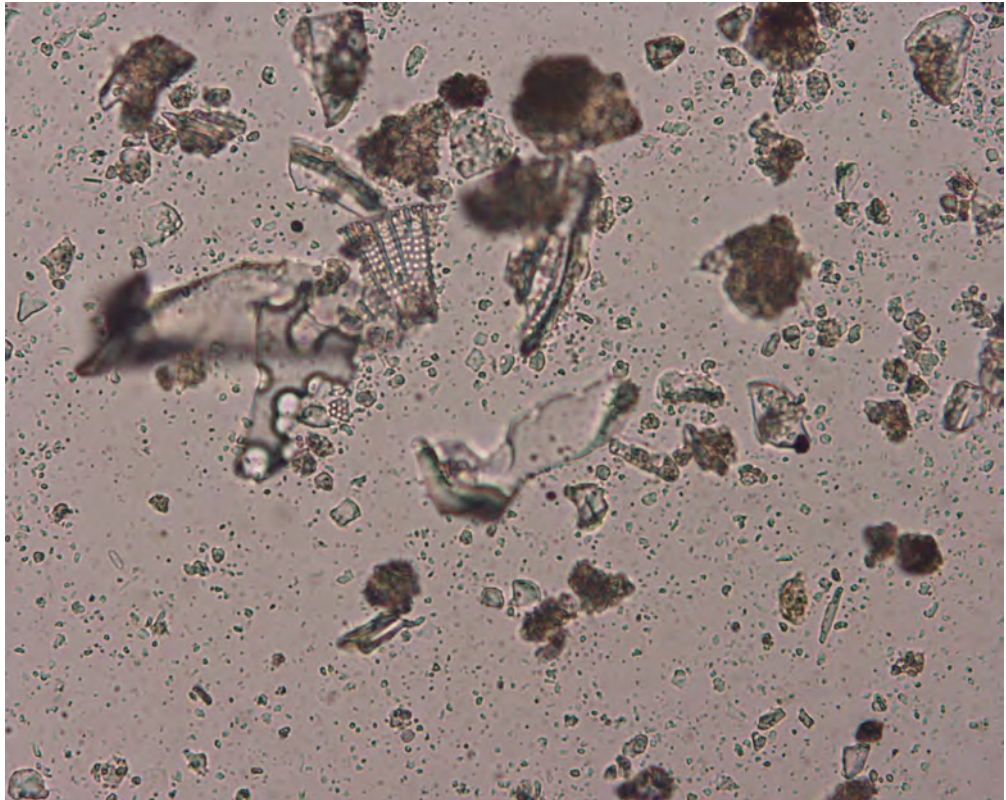
本別町 チエトイ土壌 上層



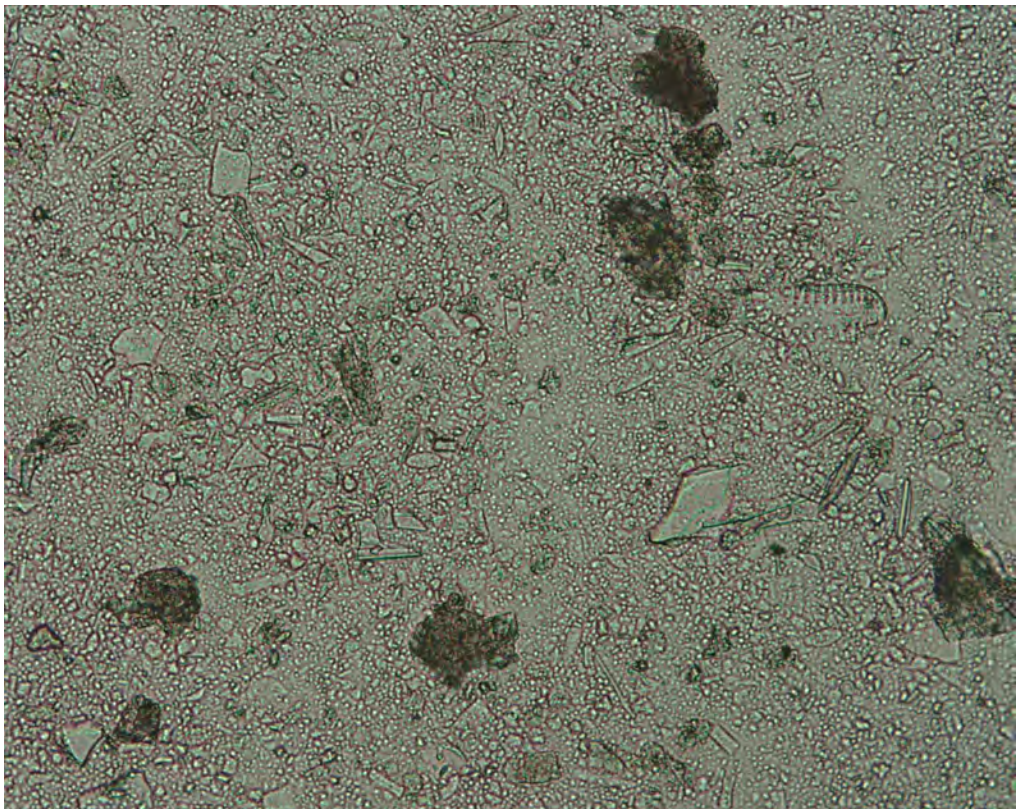
本別町 チェトイ土壤 上層



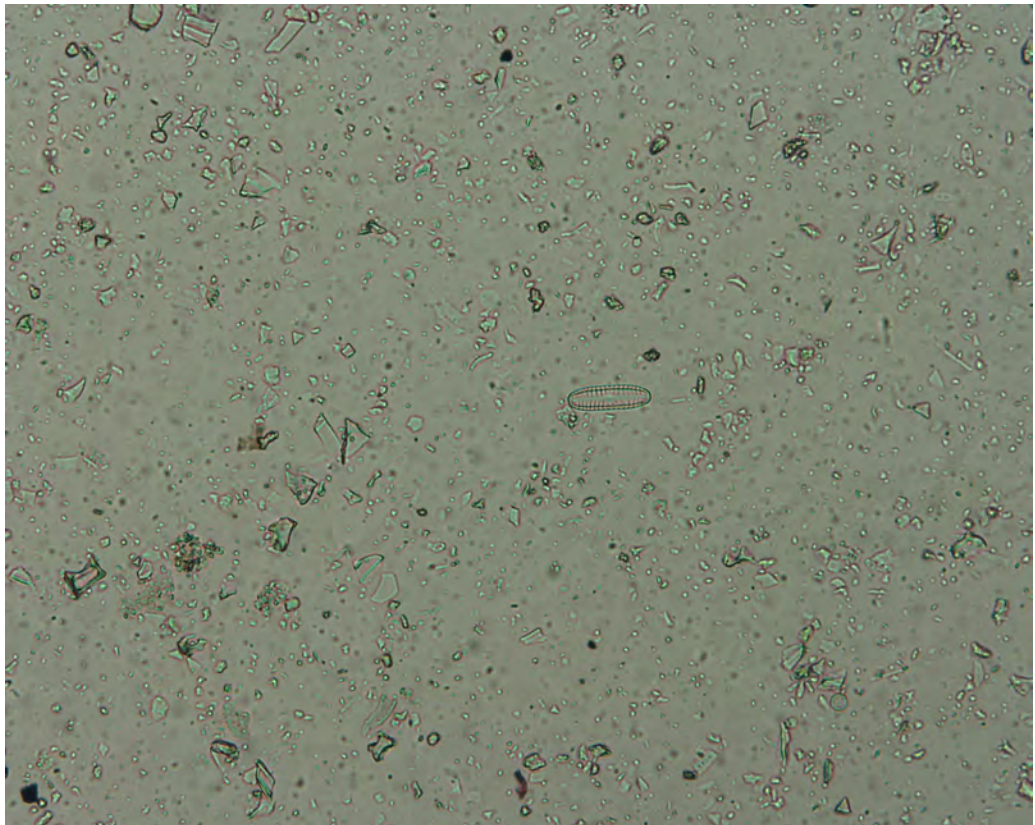
本別町 チェトイ土壤 中層



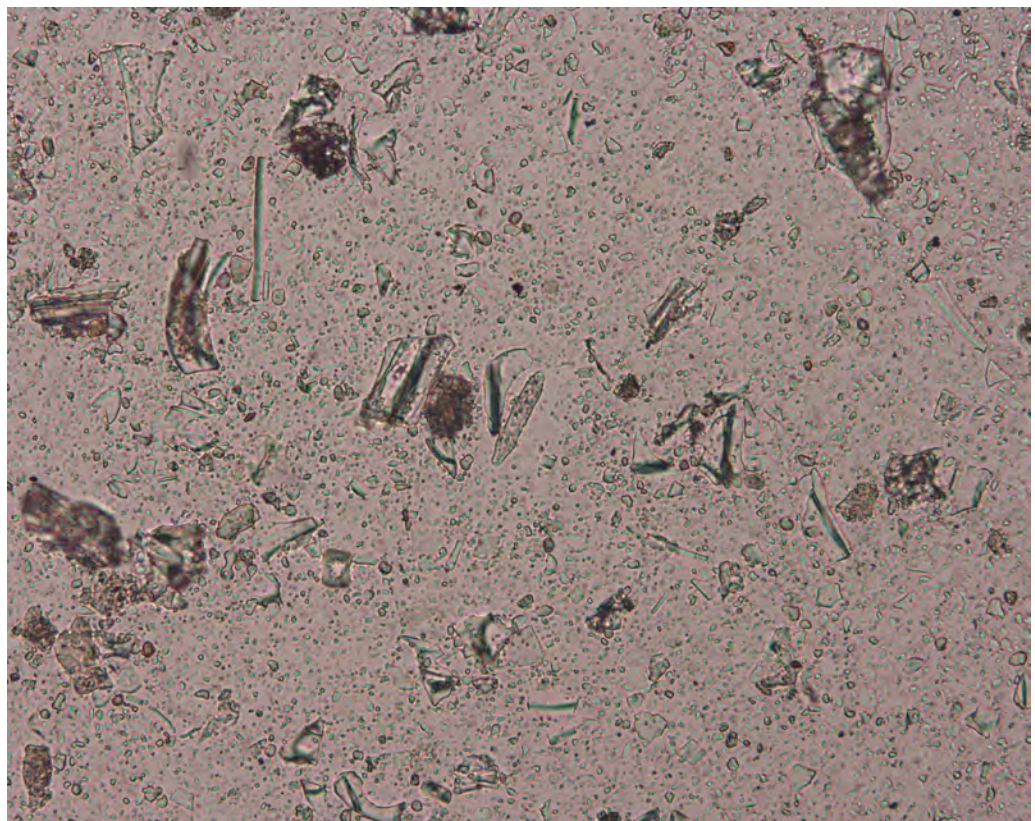
本別町 チェトイ土壤 下層



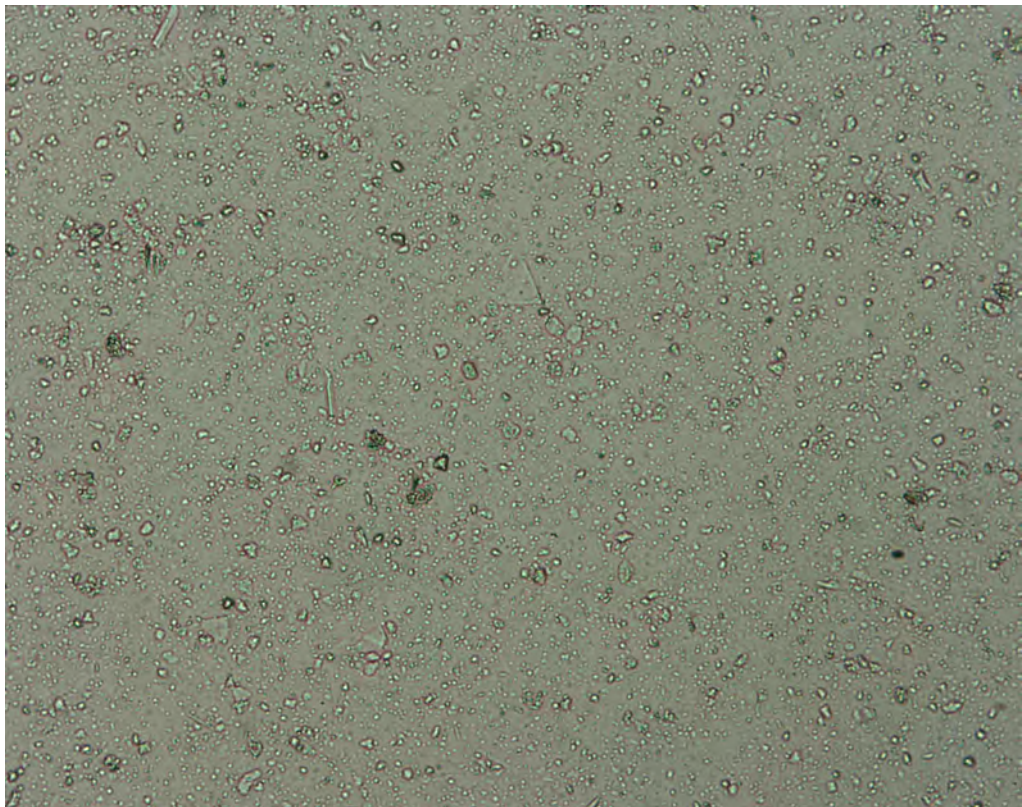
上本別町 利別川沿い土壤



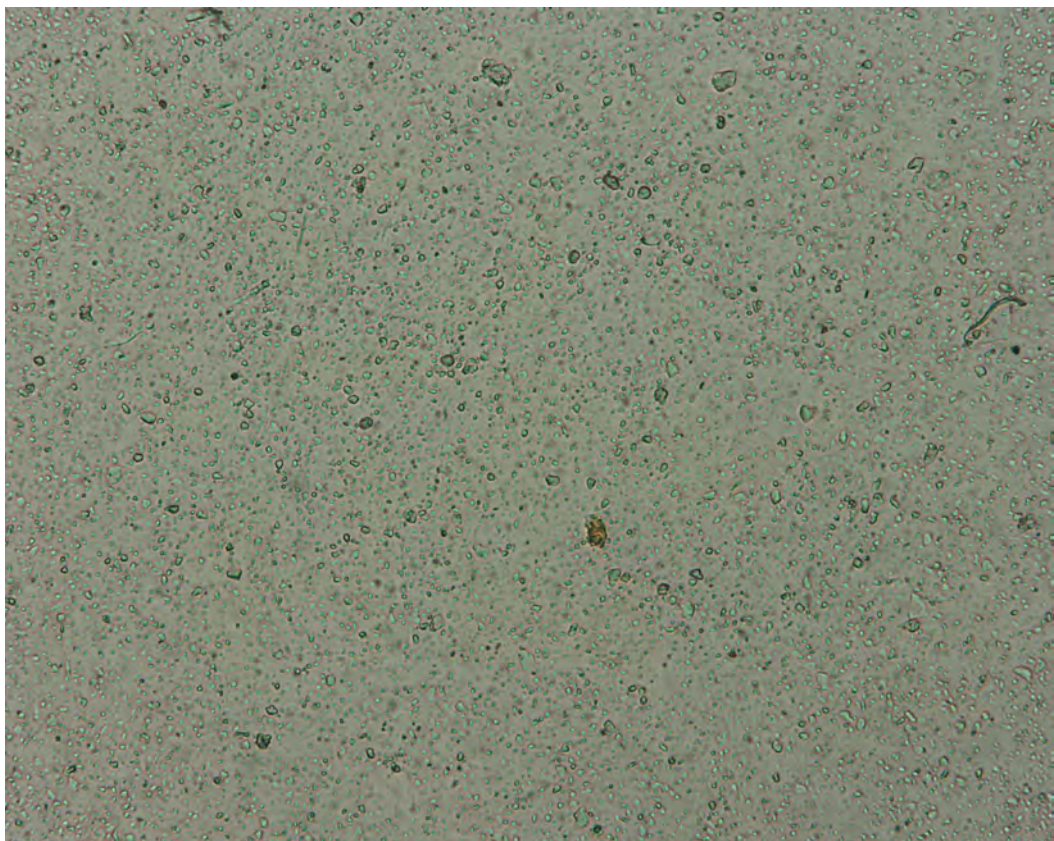
陸別町 ユクエピラチャシ土壤 第1層



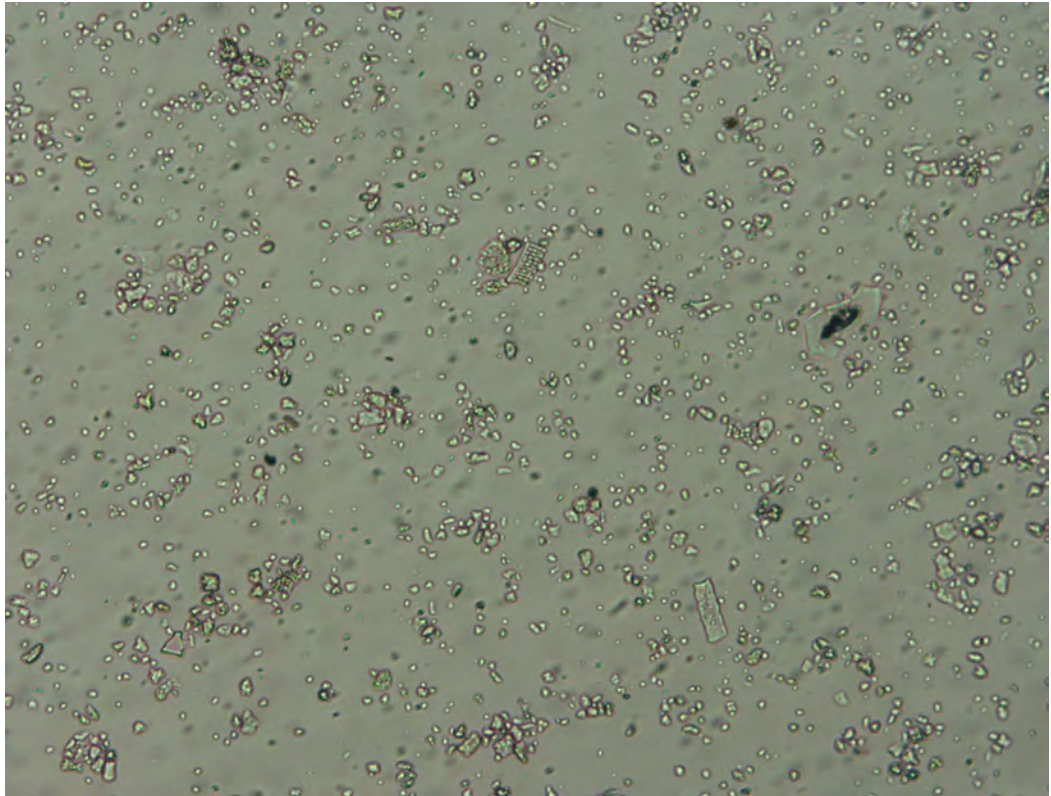
陸別町 ユクエピラチャシ土壤 第2層



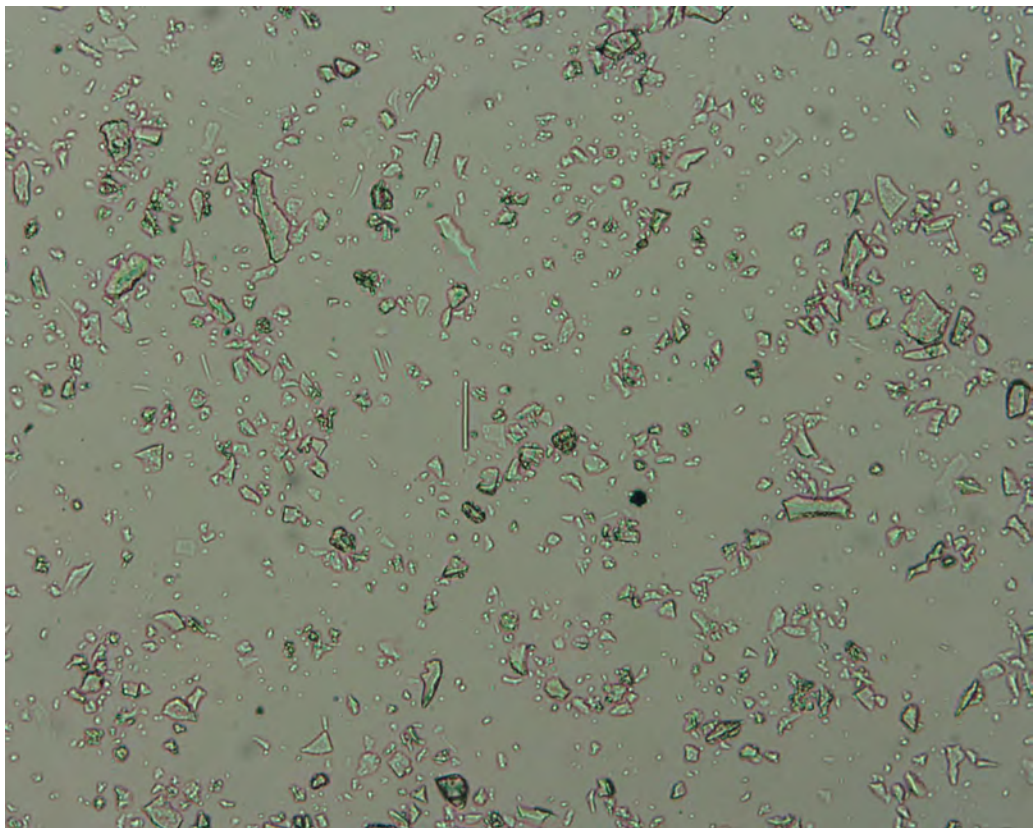
陸別町 ユクエピラチャシ土壤 第3層



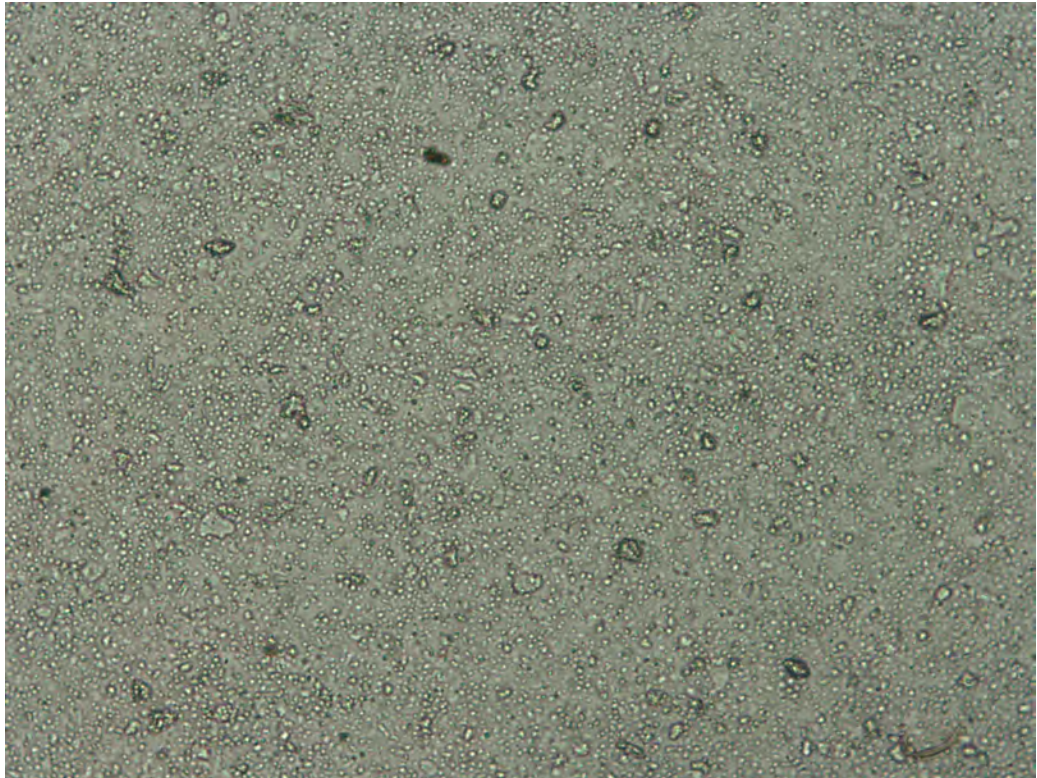
陸別町 ユクエピラチャシ土壤 第4層



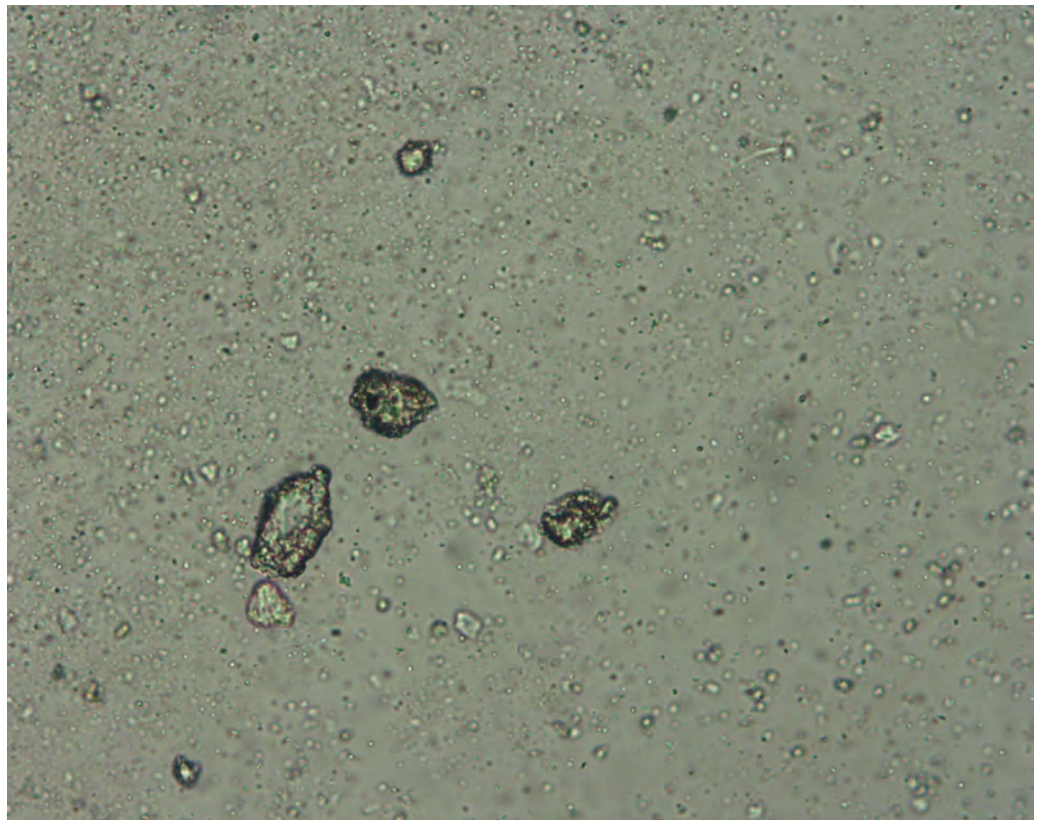
陸別町 ユクエピラチャシ土壤 第5層



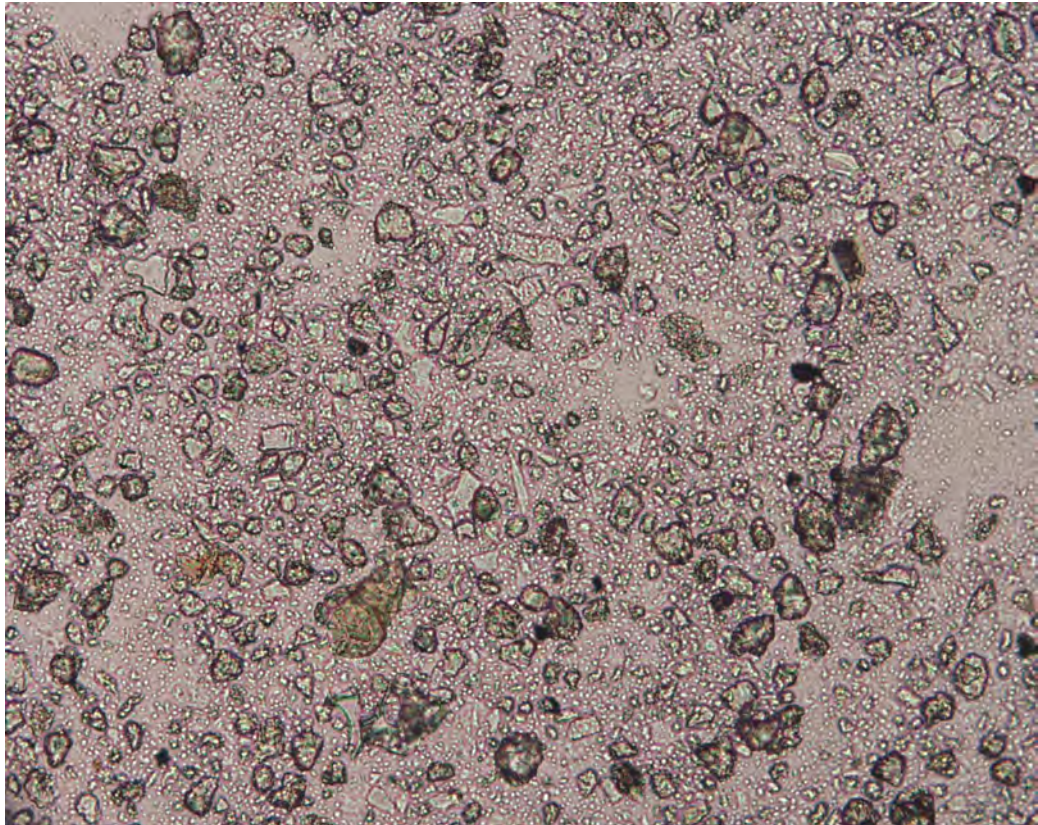
足寄町 ワシップ土壤



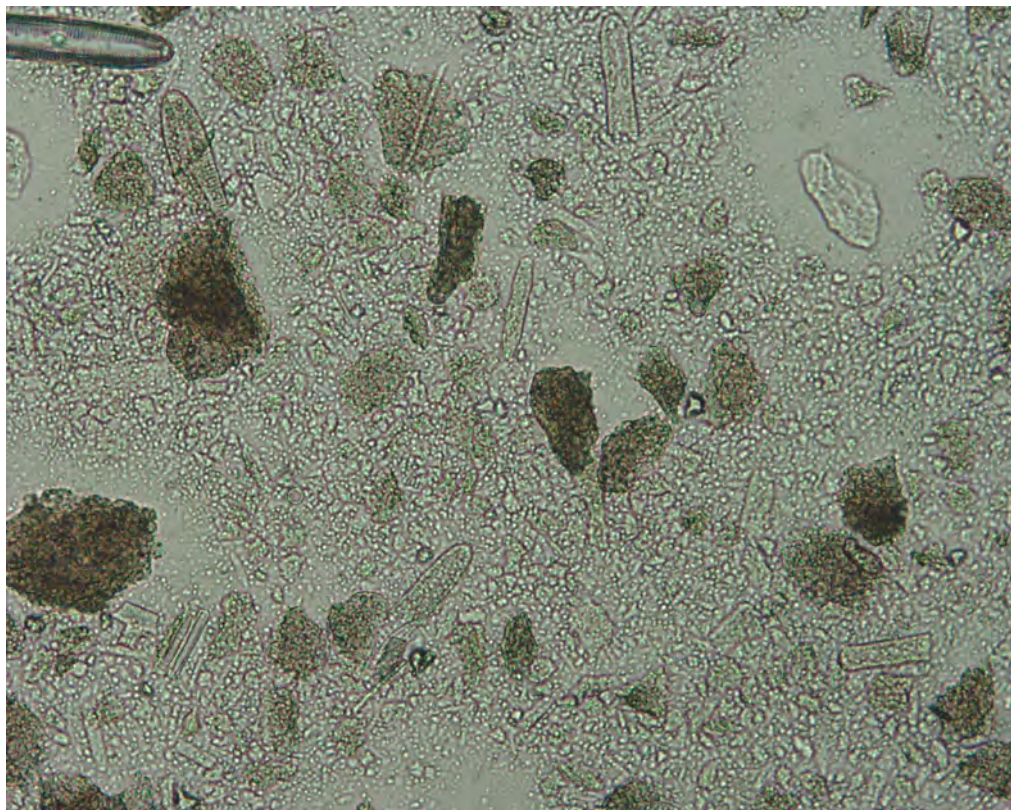
常呂町 イトウ沢土壌 水面



常呂町 イトウ沢土壌 水面から 50 cm



常呂町 イトウ沢土壤 水面から 150 cm



網走湖沿岸 呼人土壤



## ハイチ共和国での食土利用風景

