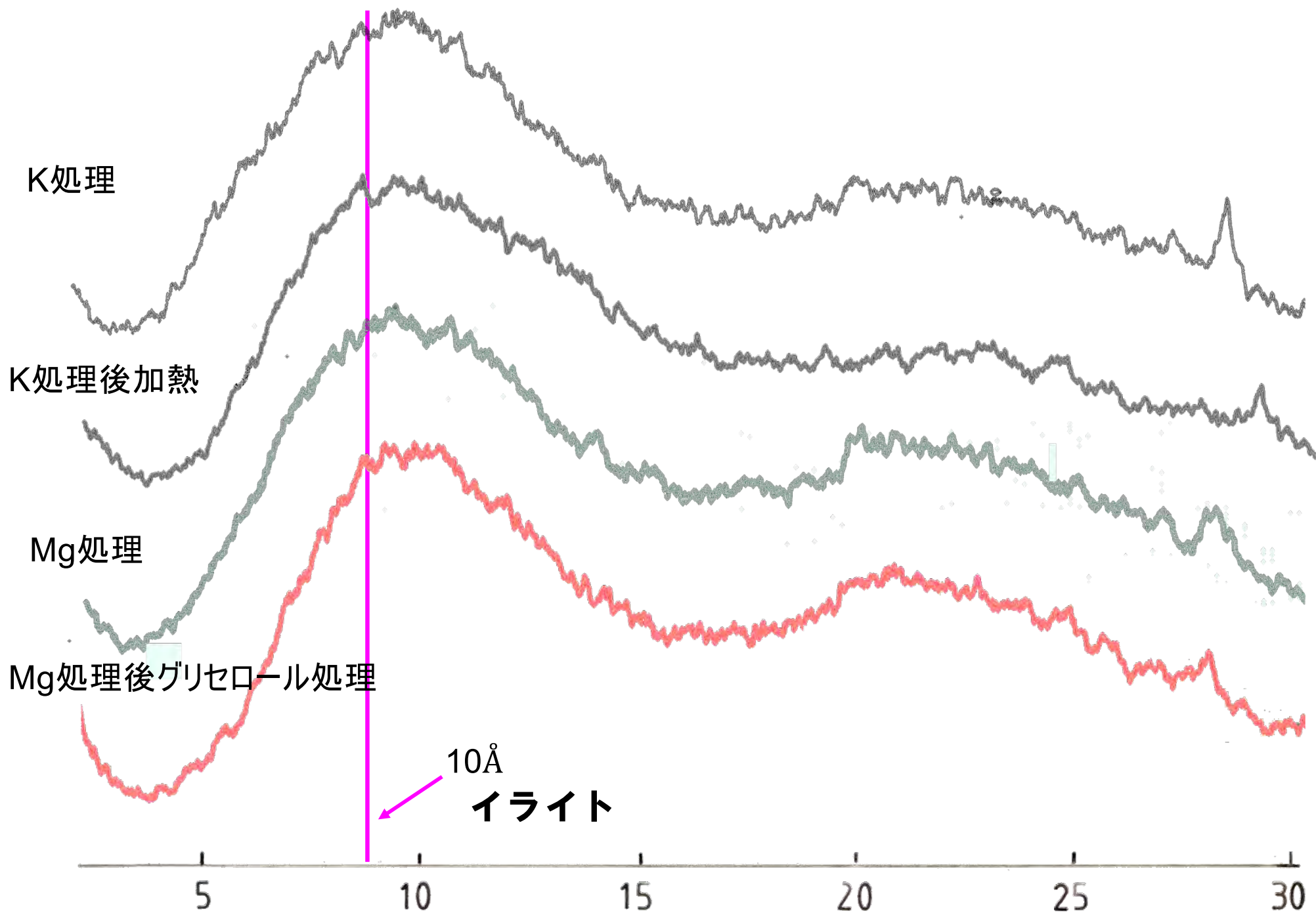
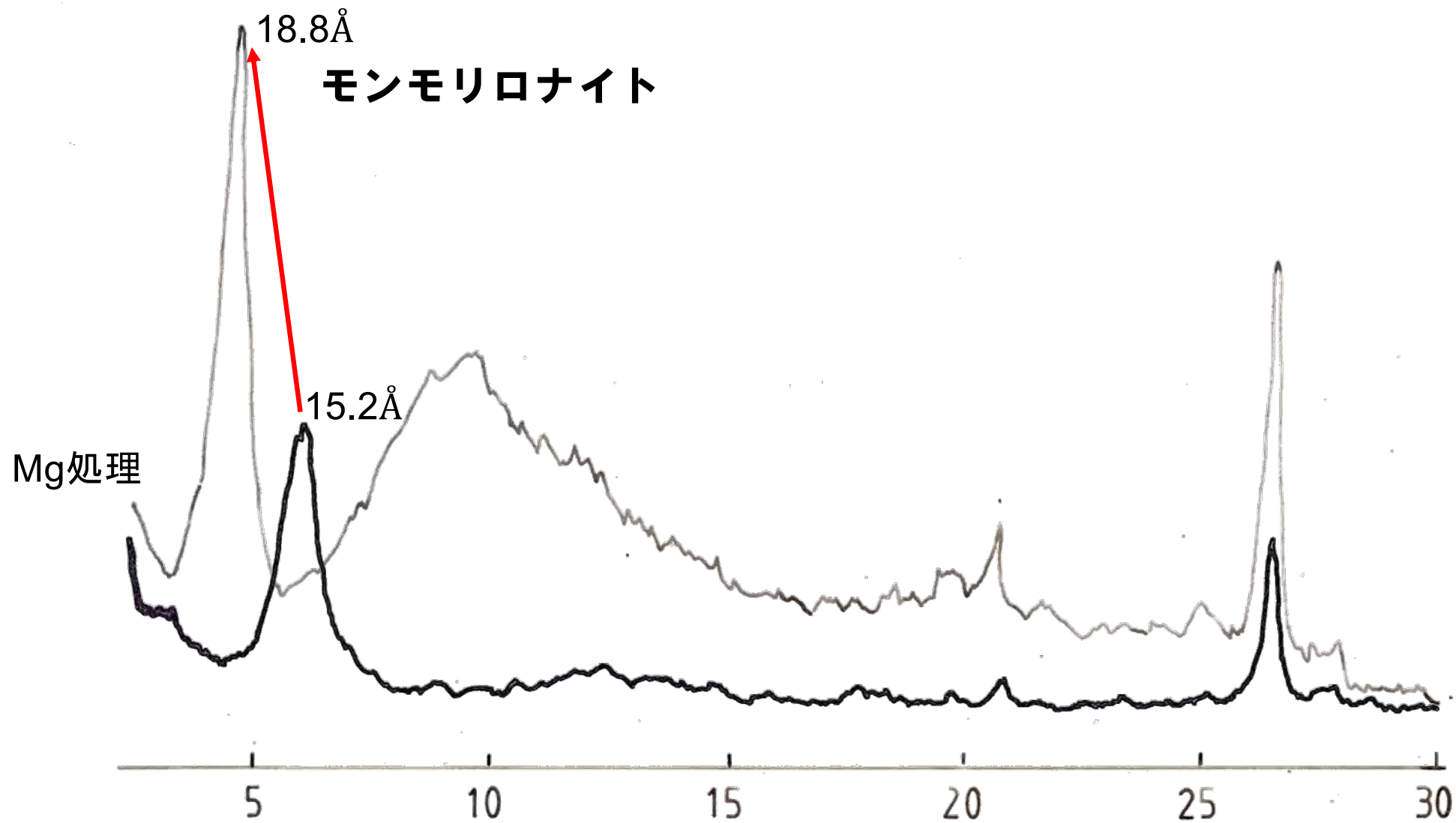


チエトイ上層の土壌 X線回折分析

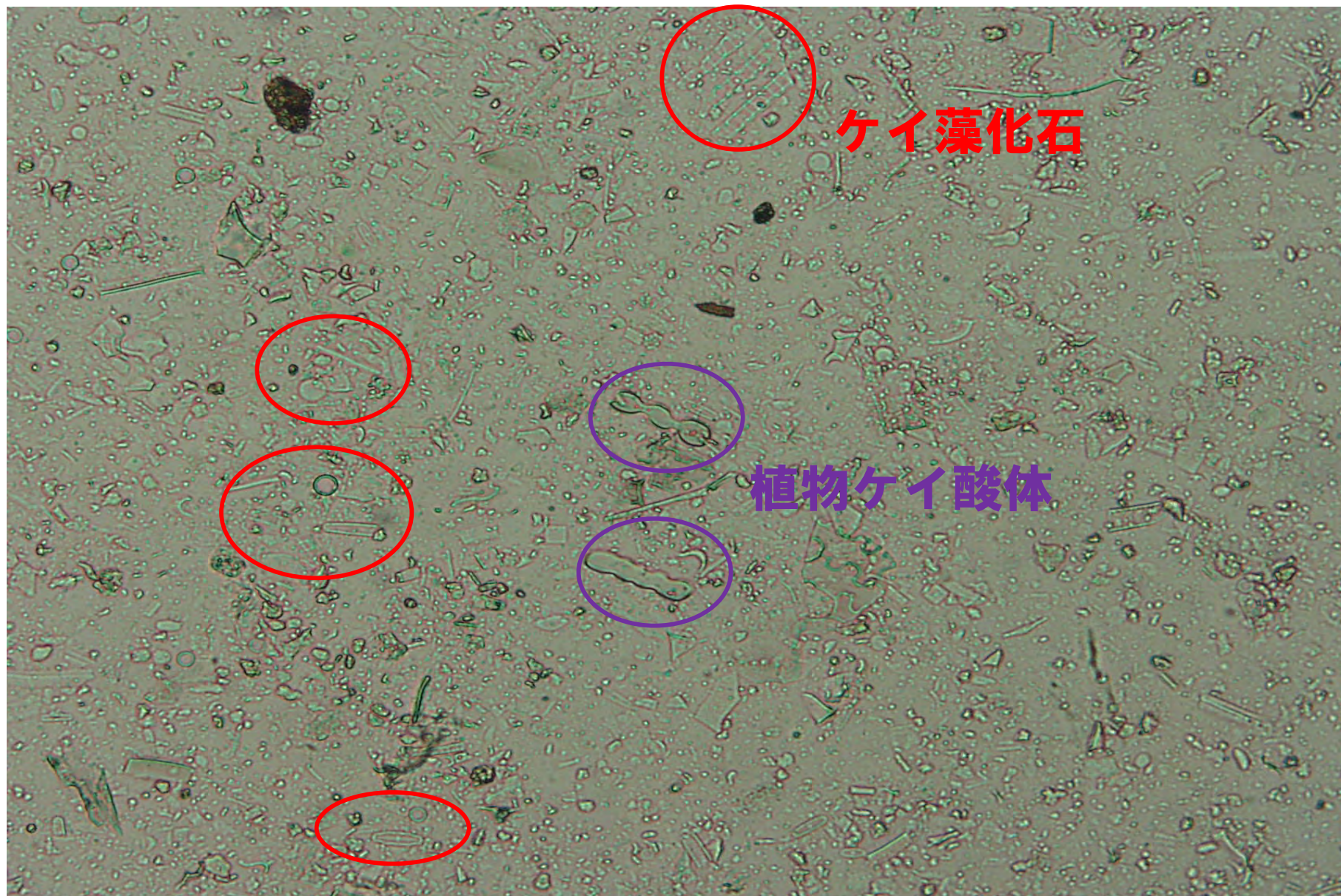


イトウ沢 水面から150cmの土壌 X線回折分析

Mg処理後グリセロール処理



供試土壤中の珪藻化石 オフイラ第3層



チイトイ 上層



土壌特性のまとめ

土壌名	土性	色	珪藻化石 の有無	リン酸吸収 <15g/kg	交換性塩基 に富む	粘土鉱物
オフイビラ 第2層粘土質	SCL	黄白色	×	○	○	イライト
オフイビラ 第3層	LiC	褐色	○	○	○	イライト
オフイビラ 第4層	CL	灰褐色	○	○	○	イライト
チエトイ 上層	L	白色	○	○	○	イライト
上本別	CL	白色	×	○	○	イライト
ユクエピラ 第5層	L	黄褐色	×	○	×	非晶質
常呂 町伊藤沢 水面から150cm	CL	灰白色	×	○	○	モンモリ ロナイト
呼人	HC	白色	○	○	○	イライト

考察

- 食土地名地点で採取した土壌は、火山灰土壌の特性に乏しく、ローム質ないし粘土質で、交換性塩基に富み、特徴的な色をしていた。また、多くの土壌に珪藻の化石が含まれた。
- 食土は貴重な文化遺産であるため、北海道に残存する食土を保全し、食土の意義について解明する必要がある。

謝辞

本別農業協同組合 田中様
本別町 高倉様
上本別町 江本様
帯広市郷土史家 井上様
本別町資料館 瀬藤様
札幌市 早田様

ご清聴ありがとうございました。

